

Protokol o provedených výpočtech.

Projekt

Název	Zimní stadion Bohumín - nová tribuna
Popis	1.12 šatna
Číslo zakázky	50K2019
Datum	3.10.2019
Adresa posuzovaného prostoru	Janáčkova 5 735 51 Bohumín Česká republika

Investor

Společnost	Město Bohumín
Kontaktní osoba	
Adresa	Bohumín, Masarykova 158, 735 81
Telefon	
E-mail	
Webová stránka	

Zhotovitel

Společnost	
Kontaktní osoba	
Adresa	
Telefon	
E-mail	
Webová stránka	

Provedené výpočty

- Výpočet osvětlenosti bodovou metodou dle EN 12464
- Výpočet činitele oslnění ve vnitřních prostorech dle EN 12464

MAWERICK-MIRO-Z-149-EP

Interiérové svítidlo



Technické

Krytí IP	IP 20
Přepočítací koeficient	1,00
Maximální svítivost	202 cd/klm
Elektronický předřadník	Ne
Účinnost	57,5 %
CIE Flux Code	48 80 96 100 58
Symetrie svítidla	Symetrické podle rovin C0 a C90

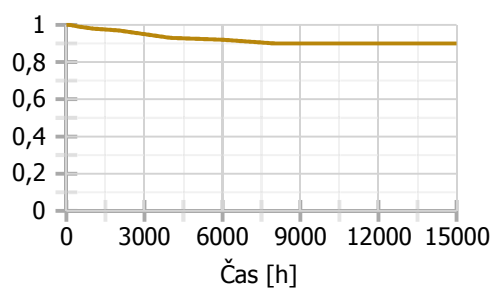
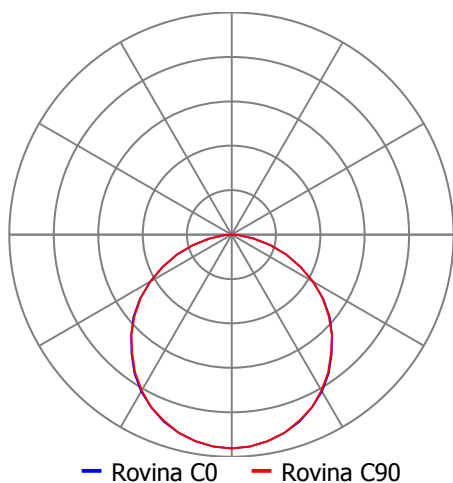
Rozměry

Šířka x Hloubka x Výška	1470 x 59 x 79 mm
Svítící plocha	1469 x 57 x 0 mm
Závěsná výška	79,00 mm

Světelné zdroje

1x 49 W, 4600 lm, Ra 80, 6500K

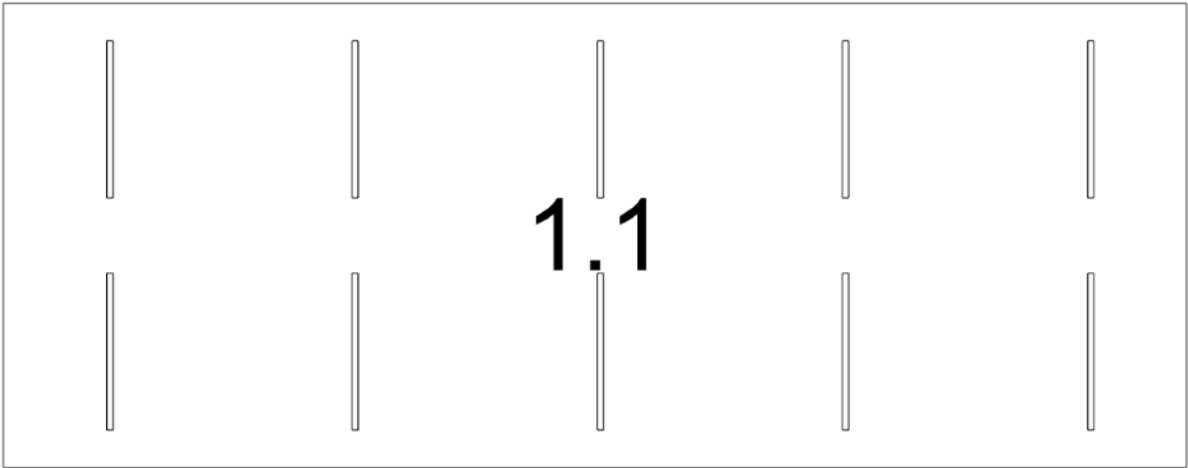
Označení svítidla : C



Přehled výsledků

Název	Minimální hodnota	Průměrná hodnota	Maximální hodnota	Rovnoměrnost
1.1 - 1.12 šatna				
Normálová osvětlenost	181 lx	259 / 200 lx	307 lx	0,7 / 0,4
Činitel oslnění UGR	18,0	19,4	20,6 / 25,0	

Půdorys - 1 Podlaží



1.1: 1.12 šatna

1.1 1.12 šatna 5.2.4 - šatny, umývárny, koupelny, toalety

Výpočet

Počet odrazů	3
Rozměr elementární plochy	300 mm
Dělicí poměr svítidla	10

Údržba

Čistota prostředí	Čisté
Údržbu počítat	Ano
Interval obnovy povrchů	36 m
Interval čištění svítidel	12 m
Funkční spolehlivost	100 %
Výměna světelných zdrojů	Individuální

Geometrie

Délka	11100,00 mm
Šířka	4350,00 mm
Výška	4000,00 mm
Plocha	48,3 m²

Odrážnost

Podlaha	0,3
Strop	0,7
Stěny	0,5

Soustava svítidel 1 - MAWERICK-MIRO-Z-149-EP , Interiérové svítidlo (C)

Vlastnosti pravidelné skupiny

Natočení svítidel	0,0	0,0	90,0	°
Natočení soustavy	0,0	0,0	0,0	°

Nastavení

Výška	3921,00 mm
-------	------------

Počty

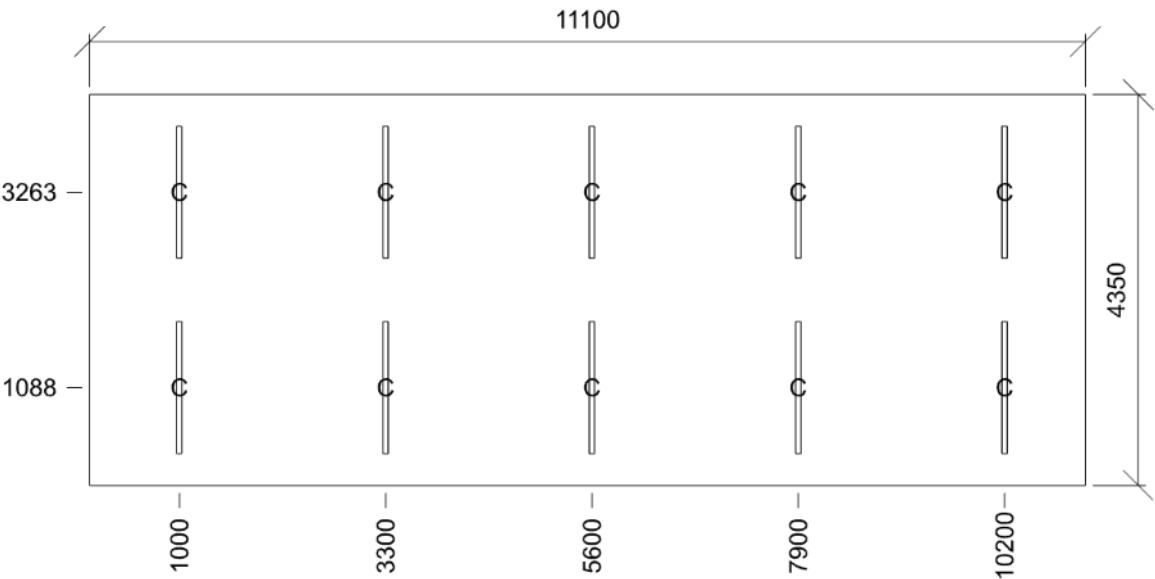
Počet použitých svítidel	10
--------------------------	----

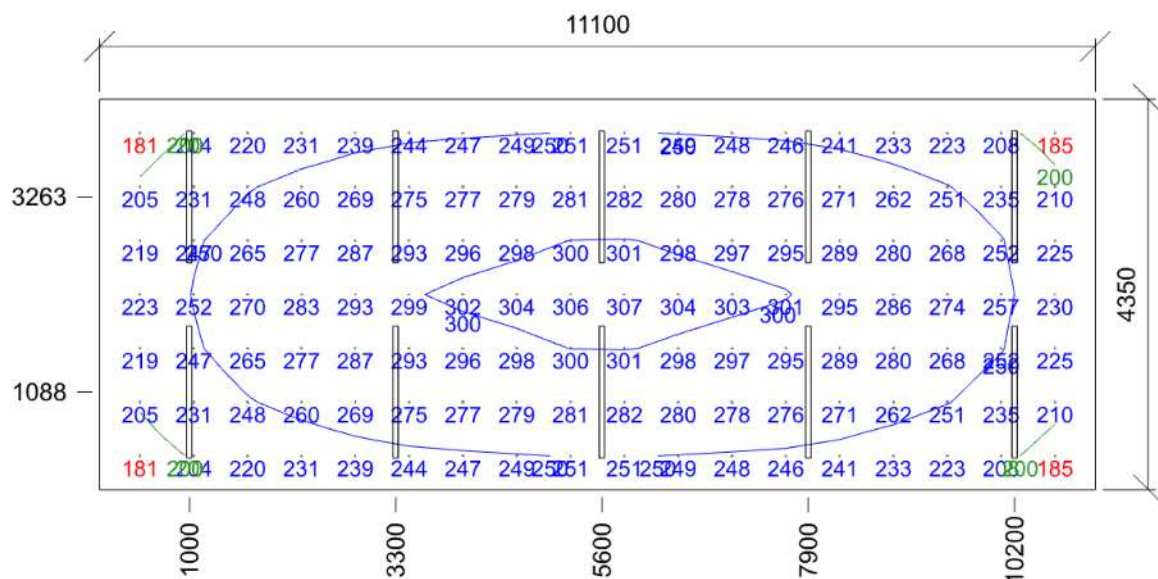
Údržba

Přímý udržovací činitel	0,792
-------------------------	-------

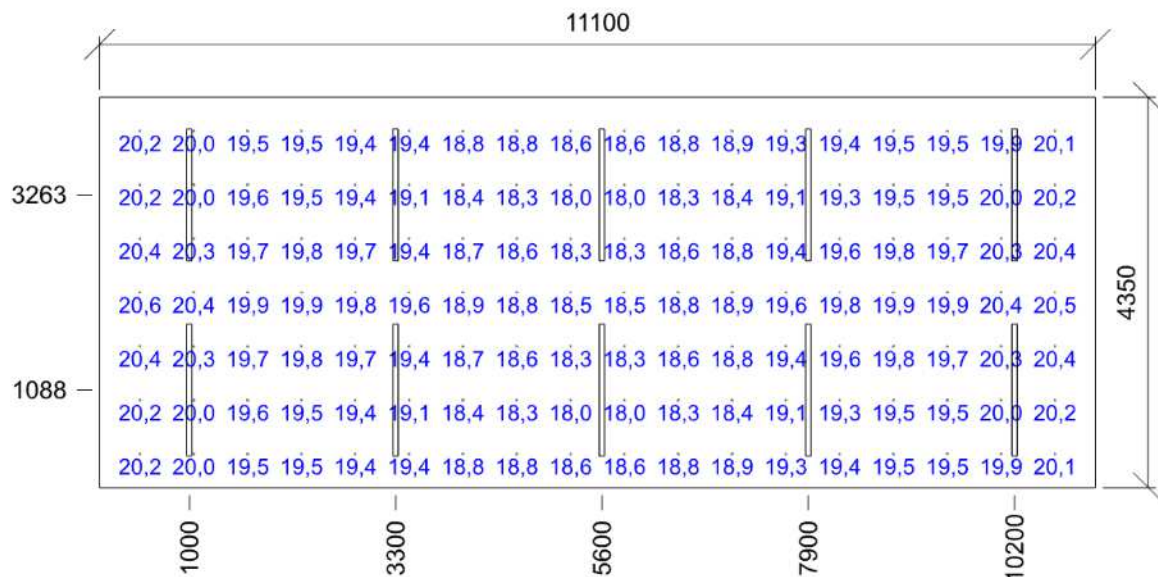
Název	Posunutí [mm]			Otočení [°]			Název	Posunutí [mm]			Otočení [°]		
Svítidlo 1	1000,0	1087,5	3921,0	0,0	0,0	90,0	Svítidlo 2	1000,0	3262,5	3921,0	0,0	0,0	90,0
Svítidlo 3	3300,0	1087,5	3921,0	0,0	0,0	90,0	Svítidlo 4	3300,0	3262,5	3921,0	0,0	0,0	90,0
Svítidlo 5	5600,0	1087,5	3921,0	0,0	0,0	90,0	Svítidlo 6	5600,0	3262,5	3921,0	0,0	0,0	90,0
Svítidlo 7	7900,0	1087,5	3921,0	0,0	0,0	90,0	Svítidlo 8	7900,0	3262,5	3921,0	0,0	0,0	90,0
Svítidlo 9	10200,0	1087,5	3921,0	0,0	0,0	90,0	Svítidlo 10	10200,0	3262,5	3921,0	0,0	0,0	90,0

Půdorys - 1.1 1.12 šatna





Emin/Em/Emax: **181/259/307 lx** | Rovnoměrnost: **0,7** | Udržovací čísel: **0,73**
 Výška: **850,00 mm** | Odsazení: **450,00 x 375,00 mm** | Rozteče: **600,00 x 600,00 mm**



Min/Avg/Max: **18,0/19,4/20,6** | Odklon od roviny: **-4 °**
 Výška: **1200,00 mm** | Odsazení: **450,00 x 375,00 mm** | Rozteče: **600,00 x 600,00 mm**